

# Gamma ACCESSORI e ATTREZZATURE

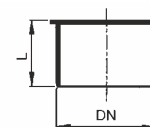
Gamma **ACCESSORI** e **ATTREZZATURE** - Listino Prezzi 01/2020



## HTM Tappo in PP grigio

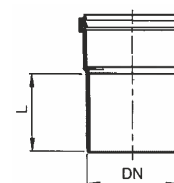


DOWNLOAD



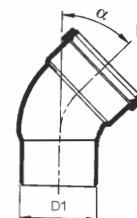
Codice	DN	L mm.	Conf. Pezzi	Conf. Bancale	€/Pz.
BMO032000	32	32,0	40	2880	1,15
BMO040000	40	34,0	20	2880	0,50
BMO050000	50	34,0	20	2400	0,65
BMO070000	75	38,0	20	2560	1,10
BMO090000	90	39,0	20	960	1,55
BMO110000	110	39,0	20	960	1,80
BMO120000	125	44,0	20	480	3,90
BMO160000	160	56,0	20	400	8,15
NGM00200 2990	200	122,0	20		48,95
NGM00250 2991	250	110,0	1		58,70

## Raccordo in PVC passaggio PVC/PP con guarnizione



Codice	DN D/D1	L mm.	Peso Kg./pz.	Conf. Pezzi	Conf. Bancale	€/Pz.
BPVPP0404	40/40	65,0	0,062	30	2160	2,50
BPVPP0505	50/50	65,0	0,081	20	1440	2,80
BPVPP6375	63/75	65,0	0,128	20	800	7,10
BPV075080	75/80	65,0	0,127	10	480	7,20
BPV075082	75/82	65,0	0,129	10	480	7,20
BPV075100	75/100	62,0	0,139	10	480	7,30
BPV090100	90/100	69,0	0,191	10	360	5,75
BPV090110	90/110	65,0	0,194	9	324	5,80
BPV100090	100/90	66,0	0,174	10	360	6,25
BPV100110	100/110	61,0	0,193	20	420	5,85
BPV1110C0	110/100	80,0	0,201	20	560	5,90
BPV1110L0	110/100	250,0	0,502	3	135	12,20
BPV110125	110/125	138,0	0,224	10	300	7,60
BPV125110	125/110	70,0	0,252	5	30	9,60

## Curva in PVC passaggio PVC/PP con guarnizione



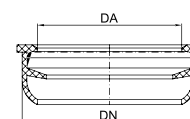
Codice	DN D/D1	α	Peso Kg./pz.	Conf. Pezzi	Conf. Bancale	€/Pz.
BPV111015	110/100	15°	0,267	30	360	7,70
BPV111030	110/100	30°	0,290	30	360	7,80
BPV111045	110/100	45°	0,322	24	288	8,50
BPV111087	110/100	87,5°	0,395	18	216	9,10

## Tappo protezione per HTS / HTSW / HTSWPR / HTDSW



Codice	DN	Conf. Pezzi	€/Pz.
BSW0TAPPO	40/46/50/60	50	0,51

## Morsetti per raccordi diretti e curve tecniche



Codice	DN	DN DA (tubo metallo)	Conf. Pezzi	€/Pz.
GUMORI32	32	16/26	20	0,46
GUMORIN1	40	24/26	20	0,55
GUMORIN2	40	28/32	20	0,48
GUM00012	46	24/26	20	0,51
GUM00002	46	24/32	20	0,48
GUM00004	46	36/40	20	0,49
GUM0000B	50	24/32	20	0,54
GUM000A2	50	36/40	20	0,54
GUM00005	53	24/32	20	0,90
GUM000A3	60	24/32	20	1,26
GUM000A4	60	36/40	20	0,97
GUM000A5	60	46/55	20	1,37
NGNI5002	2380	67	20	3,50

## HTSK Manicotto di prolungamento WC



D



Codice	DN	L mm.	Peso kg./Pz.	Conf. Pezzi	Conf. Bancale	€/Pz.
BSK090090	90	255,0	0,235	15	360	7,20
BSK100180	110	180,0	0,228	18	558	5,30
BSK110235	110	235,0	0,250	25	400	5,50
BSK110400	110	355,0	0,473	12	288	12,80

## Manicotto eccentrico rigido per WC orientabile



D



Codice	DN	Orientabile di mm.	L mm.	Peso kg./Pz.	Conf. Pezzi	€/Pz.
BSEC0090	90	15,0	255,0	0,219	15	9,00
BSEC0110	110	20,0	253,0	0,268	20	11,90

## Rosone bianco per manicotto WC



Codice	DN	Peso kg./Pz.	Conf. Pezzi	€/Pz.
BROS0090	90	0,053	15	3,60
BROS0110	110	0,048	15	3,60

## Curva WC bianca a «collo di cigno»



D



Codice	DN	$\alpha$	Peso kg./Pz.	Conf. Pezzi	Conf. Bancale	€/Pz.
BCURWC90	90	90°	0,280	12	288	9,30
BCURWC11	110	90°	0,367	12	288	10,75

## Curva WC bianca a «collo di cigno» prolungata filo parete con staffa di fissaggio



D



Codice	DN	Dotazione	Peso kg./Pz.	Conf. Pezzi	Conf. Bancale	€/Pz.
BCURRI11	90/100/110	Staffa di fissaggio	0,569	6	180	14,00

Sifone orizzontale con guarnizione per turca WC



Codice	DN	$\alpha$	Peso Kg./pz.	Conf. Pezzi	Conf. Bancale	€/Pz.
BSIFTUR45	110	45°	1,020	10	160	23,50

Sifone orizzontale con guarnizione per turca WC



Codice	DN	$\alpha$	Peso Kg./pz.	Conf. Pezzi	Conf. Bancale	€/Pz.
BSIFTUR87	110	87,5°	1,050	10	160	25,20

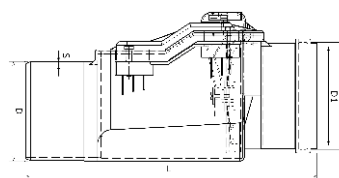
Curva con guarnizione per turca WC



Codice	DN	$\alpha$	Peso Kg./pz.	Conf. Pezzi	Conf. Bancale	€/Pz.
BSIFTURCA	110	87,5°	0,520	10	240	20,00

Sifone **FIRENZE** completo d'ispezione con tappo a vite

Codice	DN	Peso Kg./Pz.	L mm	H mm	Conf. Pezzi	€/Pz.
BHLSIFI05	50	0,195	341,0	153,0	1	20,20
BHLSIFI07	75	0,330	402,0	196,0	1	21,90
BHLSIFI09	90	0,444	463,0	223,0	1	33,50
BHLSIFI11	110	0,732	522,0	259,0	1	31,80
BHLSIFI12	125	1,030	568,0	273,0	1	65,10
BHLSIFI16	160	1,520	687,0	362,0	1	105,00

Valvola **ANTIRIFLUSSO** ad innesto con 1 piattello

DOWNLOAD



Codice	DN D	DN D1	DN D2	Valvola materiale	Piattello materiale	L mm.	S mm.	Peso kg./Pz.	Conf. Pezzi	€/Pz.
◆ BVALV050	50	50,3	59,6	ABS	INOX	197,0	1,8	0,235	1	46,00
◆ BVALV075	75	75,4	84,5	ABS	INOX	265,0	1,9	0,228	1	59,00
△ BVALV100	100	100,4	106,0	ABS	INOX	320,0	3,1	0,250	1	98,00
BVALV110	110	110,4	120,3	ABS	INOX	320,0	3,2	0,473	1	95,00
BVALV125	125	125,4	137,1	ABS	INOX	318,0	3,2	0,235	1	120,00
△ BVALV140	140	140,4	147,0	ABS	INOX	350,0	3,9	0,228	1	148,00
BVALV160	160	160,5	173,8	ABS	INOX	350,0	4,0	0,250	1	140,00
BVALV200	200	200,6	215,6	PVC	PVC	455,0	4,9	0,473	1	240,00
BVALV250	250	250,8	272,9	PVC	PVC	566,0	6,2	0,250	1	285,00
BVALV315	315	316,0	338,9	PVC	PVC	728,0	7,7	0,473	1	440,00

## Ricambio piattello per valvola antiriflusso

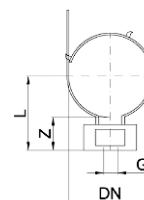


Codice	DN	Piattello materiale	Conf. Pezzi	€/Pz.
BVAPI050	50	INOX	1	5,85
BVAPI075	75	INOX	1	8,70
BVAPI110	110 (Compatibile anche per valvola DN 100)	INOX	1	11,60
BVAPI125	125	INOX	1	13,00
BVAPI160	160 (Compatibile anche per valvola DN 140)	INOX	1	14,30
BVAPI200	200	PVC	1	15,70
BVAPI250	250	PVC	1	17,30
BVAPI315	315	PVC	1	28,60

## Lubrificante per bicchiere ad anello



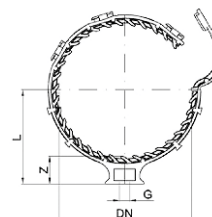
Codice	Grammi	Conf. Pezzi	€/Pz.
LUBRP250	250	50	3,70
LUBRG150	150	50	2,70

**POLO-CLIP** Collare in plastica per tubazioni

Codice	DN	L mm.	Z mm.	H mm.	G	Conf. Pezzi	Conf. Bancale	€/Pz.	
SU030405	1830	32/40/50	45,0	20,0	25,0	M10	50	5000	1,95
SU090000	1823	75/90/100	61,0	21,0	25,0	M10	50	1800	3,90
SU075110	1835	75/110	79,0	23,0	25,0	M10	50	1800	3,70
SU135160	1839	125/135/160	61,0	25,0	25,0	M10	20	720	5,50

**RBT** Set fonoassorbente per collare POLO-CLIP

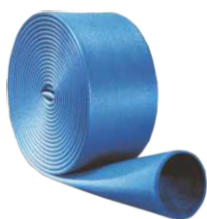
Codice	DN	Conf. Pezzi	Conf. Bancale	€/Pz.	
RB075110	1915	Idoneo a collari 32/40/50/75/90/100/110/125/135/160	10	50	7,00

**POLO-CLIP HS** Collare fonoassorbente in plastica per tubazioni

DOWNLOAD



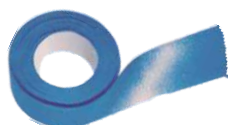
Codice	DN	L mm.	Z mm.	H mm.	G	Conf. Pezzi	Conf. Bancale	€/Pz.	
SU759011	1854	75/90/110	78,0	23,0	50,0	M10	20	480	12,00

**FONdBAM** Guaina desolidarizzante per impianti di scarico

DOWNLOAD



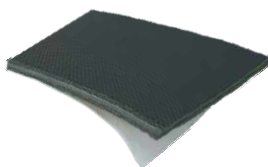
Codice	DN	Metri rotolo	Rotoli cartone	Metri cartone	Unità	Conf. minima	€/Mt.
FON00550	50	15	9	135	Metri	1 cartone	1,75
FON00580	75/80/90	15	6	90	Metri	1 cartone	2,80
FON00511	100/110	15	5	75	Metri	1 cartone	2,95
FON00512	125	15	4	60	Metri	1 cartone	3,80

**FONdBAM** Nastro desolidarizzante per impianti di scarico

Codice	L mm.	H mm.	Rotoli cartone	Metri cartone	Unità	Conf. minima	€/Pz.
FONONA70	5000	70	24	120	Pezzi	1 cartone	10,80

**FONECOdBAM** Lastra stratificata pesante per impianti di scarico

DOWNLOAD



Codice	L mm.	H mm.	Spessore mm.	Imballo	Conf. Pezzi	€/Pz.
FOECLA10	3000	1000	7	1 Rotolo da 3 mq.	1	118,00

**FONECOdBAM** Nastro stratificato pesante per impianti di scarico

Codice	L mm.	H mm.	Spessore mm.	Imballo	Conf. ml.	Conf. Pezzi	€/Pz.
FOECNA30	3000	50	7	1 Rotolo da 3 ml.	36	12	7,40

**EI180** Collare tagliafuoco per tubazioni in PP/PVC/PE-HD/ABS

DOWNLOAD



Codice	DN	H mm.	Resistenza al fuoco EI	Conf. Pezzi	€/Pz.
U00A0032	32	50,0	180'	1	37,00
U00A0040	40	50,0	180'	1	38,00
U00A0050	50	50,0	180'	1	39,00
U00A0063	63	50,0	180'	1	44,00
U00A0075	75	50,0	180'	1	55,00
U00A0090	90	50,0	180'	1	68,00
U00A0100	100	50,0	180'	1	72,00
U00A0110	110	50,0	180'	1	75,00
U00A0125	125	50,0	180'	1	98,00
U00A0140	140	50,0	180'	1	110,00
U00A0160	160	50,0	180'	1	124,00
U00A0200	200	50,0	180'	1	150,00
<input type="checkbox"/> U00A0250	250	50,0	180'	1	246,00
<input type="checkbox"/> U00A0315	315	50,0	180'	1	342,00

**EI180** Banda termoespandibile per tubi plastici

Codice	L mm.	H mm.	Spessore mm.	Resistenza al fuoco EI	Conf. Pezzi	€/Pz.
<input type="checkbox"/> U00BANDA	3000	100	18	180'	1	240,00



**EI180** Sacchetto termoespandibile per tubi plastici

Codice	Lunghezza mm.	Larghezza mm.	Spessore mm.	Resistenza al fuoco EI	Conf. Pezzi	€/Pz.
<input type="checkbox"/> U00SA120	120	200	30	180'	1	16,50
<input type="checkbox"/> U00SA200	200	200	30	180'	1	17,50
<input type="checkbox"/> U00SA240	240	200	30	180'	1	19,00
<input type="checkbox"/> U00SA340	340	200	30	180'	1	20,50

## Raccordo diritto PE con dado girevole



Codice	DN D/D1	Conf. Pezzi	€/Pz.
BRACC4014	40 x 1"1/4	20	5,00
BRACC4012	40 x 1"1/2	20	5,00

## Raccordo curvo PE con dado girevole



Codice	DN D/D1	Conf. Pezzi	€/Pz.
BCURV4014	40 x 1"1/4	20	6,00
BCURV4012	40 x 1"1/2	20	6,00

## Guarnizione monolabbro in SBR



Codice	DN mm.	Conf. Pezzi	€/Pz.
RING0032	32	100	0,15
RING0040	40	100	0,16
RING0050	50	100	0,17
RING0075	75	100	0,37
RING0090	90	100	0,38
RING0110	110	100	0,42
RING0125	125	50	0,69
RING0160	160	20	1,11



## Guarnizione in gomma per curva WC



Codice	DN	D mm.	Conf. Pezzi	€/Pz.
SBPRGU90	90	115	20	1,60
SBPRGU11	110	125	20	1,80

## Tagliatubo per tubi in plastica



Codice	DN	Conf. Pezzi	€/Pz.
TAG00032	32	1	73,00
TAG00040	40	1	73,00
TAG00050	50	1	73,00

## Smussatore in plastica per tubi



Codice	DN	Conf. Pezzi	€/Pz.
SM030405	32/40/50	1	17,00

## Smussatore in metallo per tubi



Codice	DN	Conf. Pezzi	€/Pz.
SM032160	32/40/50/75/90/110/125/160	1	245,00

## Attrezzo riparafori



Codice	Descrizione	Conf. Pezzi	€/Pz.
NGMANIPR	Manico (senza matrice)	1	30,00

## Matrice per attrezzo riparafori



Codice	Descrizione	Conf. Pezzi	€/Pz.
NGMA3250	Matrice per fori con diametri 32/40/50	1	74,00
NGMA7512	Matrice per fori con diametri 75/90/110/125	1	74,00

## Disco riparafori in polipropilene



Codice	Descrizione	Conf. Pezzi	€/Pz.
NGOTAPPO	Disco da utilizzarsi con attrezzo e matrice riparafori	10	10,00

Gamma **ACCESSORI** e **ATTREZZATURE** - Listino Prezzi 01/2020

