



# BAMPI BLUSILENT

Gamma di scarico idrico  
**insonorizzato e rinforzato**





## In principio era un tubo

impianti sanitari all'interno delle nostre abitazioni. Oggi l'ambiente domestico è il luogo per eccellenza al quale ci si affida per ritrovare relax e serenità. Per questa ragione termini come «comfort acustico» e «benessere climatico» sono entrati nell'animato dibattito tecnico tra progettisti, costruttori e installatori idraulici. Non si tratta soltanto di qualità dei materiali, di norme tecniche o principi di corretta posa: è necessario un confronto continuo tra i professionisti che concorrono alla costruzione dell'edificio. La società Bampi ha compreso da tempo la metamorfosi del mercato e si pone come interlocutore competente ed affidabile in materia di isolamento acustico, risparmio energetico, riduzione del consumo idrico, climatizzazione e aerazione degli ambienti, controllo e gestione di tutta l'impiantistica indoor dell'edificio. Una rete di consulenti tecnici e commerciali è a disposizione di progettisti, imprese ed installatori idraulici.

Quando nel 1977 il Cavalier Riccardo Bampi ebbe la felice intuizione di portare in Italia il primo sistema di scarico in polipropilene con giunzione «ad innesto», nessuno si sarebbe mai immaginato l'evoluzione che avrebbero avuto gli

Bampi è socio sostenitore



ASSOCIAZIONE NAZIONALE  
ISOLAMENTO TERMICO E ACUSTICO

Bampi è socio sostenitore



ASSOCIAZIONE NAZIONALE COMMERCianti ARTICOLI  
IDROSANITARIA CLIMATIZZAZIONE PAVIMENTI  
RIVESTIMENTI ED ARREDOBAGNO

Bampi è Consorzio straordinario



## La cultura della sostenibilità

Il benessere dell'individuo è strettamente correlato alla sostenibilità. L'approccio Bampi alle soluzioni tecnologiche tiene sempre sotto controllo l'equilibrio delicato tra le esigenze di comfort degli utilizzatori e la salvaguardia delle risorse ambientali. La confortevole vivibilità di un ambiente domestico, non deve mai prevalere sullo spreco o sul consumo eccessivo di risorse.



L'ONU ha istituito la  
giornata mondiale  
dell'acqua che si celebra  
il 22 marzo di ogni anno.



**La nostra è una missione. Un impegno a condividere il principio della consapevolezza.**

## Indicazioni per la progettazione e l'installazione

Un impianto di scarico può essere definito come il sistema composto da tubazioni, raccordi ed altri componenti destinati al deflusso per gravità delle acque usate derivanti dai servizi sanitari (bagni, cucine ecc.) e da apparecchi industriali e di laboratorio. Per assicurare un'efficace evacuazione del refluo, senza riflussi e diffusione in ambiente di odori sgradevoli, è molto importante curare la progettazione e la realizzazione del sistema di scarico valutando alcuni fattori fondamentali:

- la quantità scaricata,
- la contemporaneità di utilizzo degli apparecchi sanitari,
- la portata massima delle tubazioni,
- la velocità di scorrimento,
- il necessario afflusso di aria ai condotti per evitare fenomeni di pressione e depressione.

Per una corretta e funzionale progettazione e posa del sistema di scarico, si raccomanda di avvalersi sempre della normativa vigente, la **UNI EN 12056:2001**.

## Obiettivi di funzionalità e comfort per un sistema di scarico all'interno dell'edificio

Tenuto conto dell'osservanza della norma **UNI EN 12056:2001** per la corretta progettazione del sistema di scarico ed il rispetto del requisito acustico imposto dal **D.P.C.M. 5/12/1997**, si debbono raggiungere risultati prestazionali che garantiscano un adeguato comfort abitativo all'interno dell'edificio. Dimensionare, progettare ed installare con cura e a regola d'arte l'impianto di scarico, significa garantirne il corretto funzionamento, cosa non banale, favorendo le condizioni per evitare tutta una serie di problemi ben noti agli inquilini, come ad esempio:

- rumori di scorrimento dei reflui;
- effetti di gorgoglio determinati dallo svuotamento dei sifoni;
- esalazioni maleodoranti;
- effetti di rallentamento del deflusso nelle pilette;
- rumori di riempimento delle cassette di risciacquo wc;
- effetti di pressione nei sanitari.

Una puntuale e scrupolosa progettazione deve necessariamente essere seguita da una attenta scelta dei materiali all'interno di un «sistema impianto». Il successivo processo di «direzione lavori» dovrà garantire il controllo della corretta posa degli impianti. Nonostante relazioni previsionali, soprattutto in ambito acustico, è essenziale che i «nodi delicati» dell'impianto di scarico siano trattati con la massima attenzione in fase di posa per evitare fastidiose ed irreparabili difformità.





## Un sistema di scarico dalle elevate prestazioni fonoisolanti, assai affidabile e resistente in molteplici impieghi di posa.

Con un'esperienza di circa 50 anni nello scarico idrico, Bampi propone un programma di tubazioni e raccordi applicabile in qualsiasi ambito costruttivo e supportato da proprietà fisico-meccaniche di apprezzabile valore tecnico.

**BAMPI**  
**BLUSILENT**

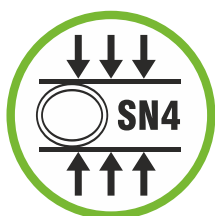
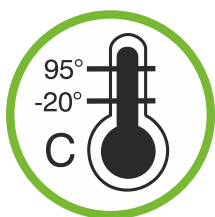
Composizione, peso, forma e design, sono le principali doti tecniche di **BLUSILENT**, in grado di assicurare una sensibile riduzione del rumore generato durante lo scarico dei reflui. Altresì, i molteplici plus di **BLUSILENT** permettono a progettisti ed installatori idraulici di usufruire di un sistema di scarico facile, veloce, sicuro e resistente.



**BLUSILENT** detiene un'eccellente valore di fonoisolamento comprovato da test di laboratorio eseguiti in accordo alla norma **EN 14366**. La norma prevede che valori inferiori a 10 dB non vengano riportati perché la soglia di 10 dB rappresenta il **limite minimo rilevabile** per gli strumenti di misurazione adottati nei test sui sistemi di scarico, non il valore acustico reale di un sistema di scarico funzionante, che è già di per sé piuttosto complesso da misurare a livelli così bassi.

**<10 dB a 2 l/s con collari BISMAT 1000 o doppio BLU-CLAMP**

**<10 dB a 4 l/s con collari BISMAT 1000 o doppio BLU-CLAMP**



## Guarnizione in EPDM

Le guarnizioni in EPDM di tubi e raccordi **BLUSILENT** mantengono sempre la tenuta ermetica, anche in situazioni difficili o condizioni particolari: aumento della temperatura del fluido, esposizione ad agenti chimici, taglio approssimativo del pezzo da innestare.

## Rotazione ed allineamento rapido

Le particolari «alette» posizionate ogni 60° sul bordo del bicchiere, velocizzano la posa di **BLUSILENT** indicando una rotazione precisa.

## Presenza sicura e contenimento acustico

La conformazione del bicchiere dei raccordi **BLUSILENT** è stata studiata per facilitare e rendere più sicura la presa manuale. Al tempo stesso le «linee sagomate» intorno al raccordo permettono di contenere la trasmissione di energia sonora agli ambienti abitativi.

## Profondità d'innesto segnalata

Pur considerando la prestazione di tenuta garantita dalla guarnizione in EPDM, nelle fasi di posa in cantiere (nel caso di urti accidentali prima della chiusura di pareti e solai) è importante che tubi e raccordi siano innestati con la dovuta profondità. In tal senso su tutti i raccordi **BLUSILENT** è presente una linea ben visibile e percettibile al tatto.

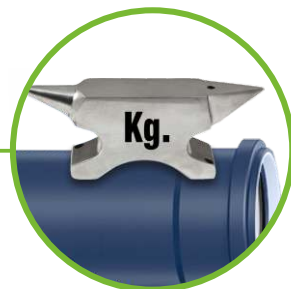
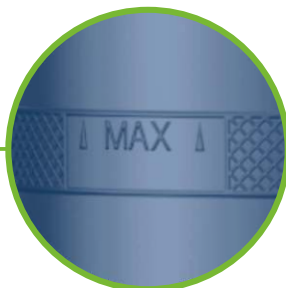
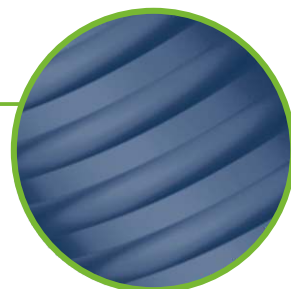
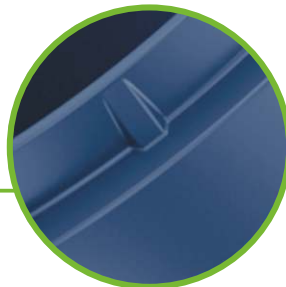
## Resistenza allo schiacciamento

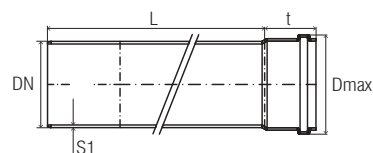
**BLUSILENT**, grazie alla sua particolare composizione di Polipropilene e cariche minerali, può essere interrato (SN4) ed applicato all'esterno dell'edificio (Classe «BD» in accordo alle prescrizioni EN 1451-1). Omologazione valida per i diametri 75, 90, 110, 125 e 160 mm.

## Marcatura e plus delle tubazioni

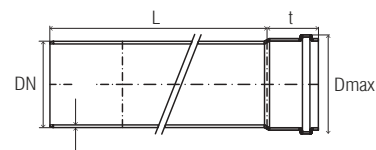
I tubi del sistema insonorizzato **BLUSILENT** sono costituiti da una speciale miscela di Polipropilene additivato a cariche minerali (PP-C/MV/PP-C) che conferiscono al prodotto doti di fonoassorbimento e resistenza meccanica. Tutti i tubi **BLUSILENT** sono marcati con metratura che favorisce tagli precisi e limita gli errori.

# I vantaggi di **BLUSILENT**

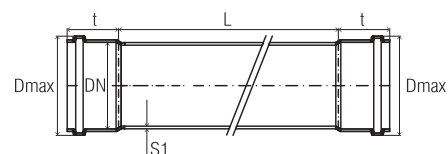


**BLSEM** Tubo stratificato con 1 bicchiere


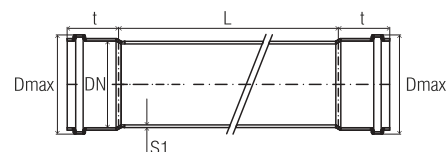
Codice	DN	D max	L mm.	S1-min mm.	t-min mm.	Peso Kg./pz.	Conf. Pezzi	Conf. Bancale
BLS032150	32	45	150	1,8	42,0	0,051	20	960
BLS032250	32	45	250	1,8	42,0	0,055	20	960
BLS032500	32	45	500	1,8	42,0	0,100	20	320
BLS031000	32	45	1000	1,8	42,0	0,191	10	320
BLS031500	32	45	1500	1,8	42,0	0,282	10	320
BLS032000	32	45	2000	1,8	42,0	0,373	10	320
BLS033000	32	45	3000	1,8	42,0	0,555	10	320
BLS040150	40	55	150	1,8	44,0	0,076	20	960
BLS040250	40	55	250	1,8	44,0	0,069	20	960
BLS040500	40	55	500	1,8	44,0	0,127	20	320
BLS041000	40	55	1000	1,8	44,0	0,242	10	260
BLS041500	40	55	1500	1,8	44,0	0,357	10	260
BLS042000	40	55	2000	1,8	44,0	0,472	10	260
BLS043000	40	55	3000	1,8	44,0	0,702	10	260
BLS050150	50	65	150	2,0	46,0	0,060	20	960
BLS050250	50	65	250	2,0	46,0	0,090	20	800
BLS050500	50	65	500	2,0	46,0	0,190	20	320
BLS051000	50	65	1000	2,0	46,0	0,370	10	200
BLS051500	50	65	1500	2,0	46,0	0,560	10	200
BLS052000	50	65	2000	2,0	46,0	0,740	10	200
BLS053000	50	65	3000	2,0	46,0	1,120	10	200
BLS070150	75	90	150	2,6	49,0	0,110	20	480
BLS070250	75	90	250	2,6	49,0	0,190	20	320
BLS070500	75	90	500	2,6	49,0	0,380	20	160
BLS071000	75	90	1000	2,6	49,0	0,750	6	120
BLS071500	75	90	1500	2,6	49,0	1,130	6	120
BLS072000	75	90	2000	2,6	49,0	1,510	6	120
BLS073000	75	90	3000	2,6	49,0	2,260	6	120
BLS090150	90	107	150	3,0	54,0	0,160	20	320
BLS090250	90	107	250	3,0	54,0	0,260	20	240
BLS090500	90	107	500	3,0	54,0	0,530	10	120
BLS091000	90	107	1000	3,0	54,0	1,060	4	96
BLS091500	90	107	1500	3,0	54,0	1,580	4	96
BLS092000	90	107	2000	3,0	54,0	2,110	4	96
BLS093000	90	107	3000	3,0	54,0	3,170	4	96

**BLSEM** Tubo stratificato con 1 bicchiere


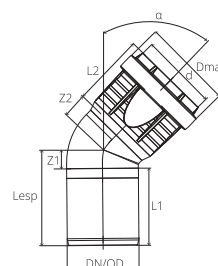
Codice	DN	D max	L mm.	S1-min mm.	t-min mm.	Peso Kg./pz.	Conf. Pezzi	Conf. Bancale
BLS110150	110	130	150	3,4	65,0	0,320	20	240
BLS110250	110	130	250	3,4	65,0	0,452	20	160
BLS110500	110	130	500	3,4	65,0	0,795	10	80
BLS111000	110	130	1000	3,4	65,0	1,480	4	60
BLS111500	110	130	1500	3,4	65,0	2,165	4	60
BLS112000	110	130	2000	3,4	65,0	2,845	4	60
BLS113000	110	130	3000	3,4	65,0	4,220	4	60
BLS125250	125	149	250	3,9	72,0	0,560	10	120
BLS125500	125	149	500	3,9	72,0	0,998	5	60
BLS121000	125	149	1000	3,9	72,0	1,858	4	48
BLS122000	125	149	2000	3,9	72,0	3,578	4	48
BLS123000	125	149	3000	3,9	72,0	5,300	4	48
BLS160250	160	186	250	4,9	75,0	0,945	8	64
BLS160500	160	186	500	4,9	75,0	1,640	9	36
BLS161000	160	186	1000	4,9	75,0	3,030	6	36
BLS162000	160	186	2000	4,9	75,0	5,810	6	36
BLS163000	160	186	3000	4,9	75,0	8,590	6	36

**BLSDM** Tubo stratificato con 2 bicchieri


Codice	DN	D max	L mm.	S1-min mm.	t-min mm.	Peso Kg./pz.	Conf. Pezzi	Conf. Bancale
BLSD32500	32	45	500	1,8	42,0	0,109	20	320
BLSD31000	32	45	1000	1,8	42,0	0,200	10	320
BLSD31500	32	45	1500	1,8	42,0	0,291	10	320
BLSD32000	32	45	2000	1,8	42,0	0,382	10	320
BLSD33000	32	45	3000	1,8	42,0	0,564	10	320
BLSD40500	40	55	500	1,8	44,0	0,138	70	420
BLSD41000	40	55	1000	1,8	44,0	0,253	10	250
BLSD41500	40	55	1500	1,8	44,0	0,368	10	250
BLSD42000	40	55	2000	1,8	44,0	0,483	10	250
BLSD43000	40	55	3000	1,8	44,0	0,713	10	250

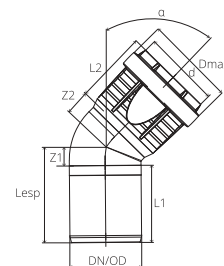
**BLSDM** Tubo stratificato con 2 bicchieri


Codice	DN	D max	L mm.	S1-min mm.	t-min mm.	Peso Kg./pz.	Conf. Pezzi	Conf. Bancale
BLSD50500	50	65	500	2,0	46,0	0,180	40	240
BLSD51000	50	65	1000	2,0	46,0	0,398	10	200
BLSD51500	50	65	1500	2,0	46,0	0,571	10	200
BLSD52000	50	65	2000	2,0	46,0	0,743	10	200
BLSD53000	50	65	3000	2,0	46,0	1,088	10	200
BLSD70500	75	90	500	2,6	49,0	0,360	20	120
BLSD71000	75	90	1000	2,6	49,0	0,795	4	140
BLSD72000	75	90	2000	2,6	49,0	1,484	4	140
BLSD73000	75	90	3000	2,6	49,0	2,173	4	140
BLSD90500	90	107	500	3,0	54,0	0,630	15	90
BLSD91000	90	107	1000	3,0	54,0	1,890	4	96
BLSD91500	90	107	1500	3,0	54,0	1,698	4	96
BLSD92000	90	107	2000	3,0	54,0	2,206	4	96
BLSD93000	90	107	3000	3,0	54,0	3,223	4	96
BLSD11500	110	130	500	3,4	65,0	0,904	10	60
BLSD11100	110	130	1000	3,4	65,0	1,589	4	60
BLSD11150	110	130	1500	3,4	65,0	2,274	4	60
BLSD11200	110	130	2000	3,4	65,0	2,959	4	60
BLSD11300	110	130	3000	3,4	65,0	4,329	4	60

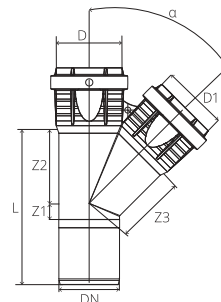
**BLSB** Curva


Codice	DN	α	Z1 mm.	Z2 mm.	L1 mm.	L2 mm.	Lesp mm.	Peso Kg./pz.	Conf. Pezzi	Conf. Bancale
BLS032015	32	15°	9,0	9,0	37,0	44,9	46,0	0,020	70	3360
BLS032030	32	30°	10,0	10,0	37,0	44,9	47,0	0,020	70	3360
BLS032045	32	45°	11,0	14,0	37,0	44,9	48,0	0,020	70	3360
BLS032067	32	67,5°	18,0	19,0	37,0	44,9	55,0	0,020	70	3360
BLS032087	32	87,5°	25,0	24,0	37,0	44,9	62,0	0,020	35	3360
BLS040015	40	15°	5,5	9,0	53,5	50,6	59,0	0,040	20	1920
BLS040030	40	30°	8,5	12,0	53,5	50,6	62,0	0,040	20	1920
BLS040045	40	45°	11,5	15,0	53,5	50,6	65,0	0,040	20	1280
BLS040067	40	67,5°	17,0	20,0	53,0	50,6	70,0	0,050	20	1280
BLS040087	40	87,5°	23,0	26,0	53,0	50,6	76,0	0,050	20	1280

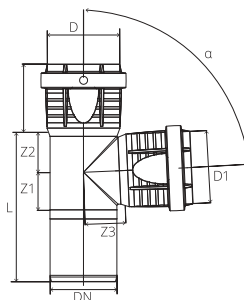


**BLSB Curva**


Codice	DN	$\alpha$	Z1 mm.	Z2 mm.	L1 mm.	L2 mm.	Lesp mm.	Peso Kg./pz.	Conf. Pezzi	Conf. Bancale
BLS050015	50	15°	6,0	10,0	54,0	51,2	60,0	0,050	20	960
BLS050030	50	30°	10,0	13,0	54,0	51,2	64,0	0,050	20	960
BLS050045	50	45°	13,0	17,0	54,0	51,2	67,0	0,060	20	960
BLS050067	50	67,5°	20,0	24,0	54,0	51,2	74,0	0,060	20	960
BLS050087	50	87,5°	27,0	30,0	54,0	51,2	81,0	0,060	20	960
BLS070015	75	15°	8,0	12,0	60,0	54,8	68,0	0,100	20	480
BLS070030	75	30°	14,0	18,0	60,0	54,8	74,0	0,110	20	480
BLS070045	75	45°	19,0	23,0	60,0	54,8	79,0	0,120	20	480
BLS070087	75	87,5°	41,0	45,0	60,0	54,8	101,0	0,140	20	480
BLS090015	90	15°	10,0	14,0	62,0	56,5	72,0	0,150	20	320
BLS090030	90	30°	16,0	20,0	62,0	56,5	78,0	0,160	20	320
BLS090045	90	45°	23,0	27,0	62,0	56,5	85,0	0,180	20	320
BLS090067	90	67,5°	34,0	39,0	62,0	56,5	96,0	0,200	20	240
BLS090087	90	87,5°	48,0	53,0	62,0	56,5	110,0	0,220	20	240
BLS110015	110	15°	10,0	15,0	66,0	60,6	76,0	0,240	20	240
BLS110030	110	30°	18,0	23,0	66,0	60,6	84,0	0,270	20	240
BLS110045	110	45°	26,0	31,0	66,0	60,6	92,0	0,290	20	160
BLS110067	110	67,5°	40,0	45,0	66,0	60,6	106,0	0,320	20	160
BLS110087	110	87,5°	58,0	63,0	66,0	60,6	124,0	0,360	20	160
BLS125015	125	15°	16,0	22,0	72,0	66,5	88,0	0,370	16	192
BLS125030	125	30°	24,0	30,0	72,0	66,5	96,0	0,410	16	192
BLS125045	125	45°	33,0	39,0	72,0	66,5	105,0	0,430	20	120
BLS125087	125	87,5°	66,0	72,0	72,0	66,5	138,0	0,530	20	120
BLS160015	160	15°	36,0	16,0	121,0	75,5	115,0	0,720	10	60
BLS160030	160	30°	25,0	28,0	133,0	75,5	115,0	0,800	10	60
BLS160045	160	45°	38,0	45,0	69,0	75,5	114,0	0,800	6	72
BLS160087	160	87,5°	81,0	88,0	74,0	75,5	162,0	0,970	4	48

**BLSEA Braga 45°**


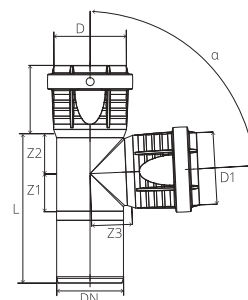
Codice	DN D/D1	$\alpha$	Z1 mm.	Z2 mm.	Z3 mm.	L mm.	Peso Kg./pz.	Conf. Pezzi	Conf. Bancale
BLS030345	32/32	45°	42,0	40,0	42,0	47,0	0,030	20	1920
BLS040445	40/40	45°	12,0	49,0	49,0	114,0	0,070	20	960
BLS050445	50/40	45°	6,0	55,0	57,0	114,0	0,090	20	480
BLS050545	50/50	45°	13,0	61,0	61,0	128,0	0,100	20	480
BLS070545	75/50	45°	-1,0	75,0	79,0	135,0	0,190	20	240
BLS070745	75/75	45°	19,0	91,0	91,0	170,0	0,230	20	240
+ BLS090445	90/40	45°	-7,0	80,0	91,0	136,0	0,271	20	240
BLS090545	90/50	45°	-7,0	80,0	91,0	136,0	0,240	20	240
+ BLS090745	90/75	45°	14,0	114,0	117,0	187,0	0,470	20	160
BLS090945	90/90	45°	23,0	109,0	109,0	195,0	0,370	20	160
BLS110445	110/40	45°	-16,0	92,0	103,0	142,0	0,350	20	240
BLS110545	110/50	45°	-16,0	92,0	103,0	142,0	0,350	20	160
BLS110745	110/75	45°	1,0	108,0	118,0	175,0	0,430	16	128
BLS110945	110/90	45°	12,0	119,0	123,0	197,0	0,500	18	108
BLS111145	110/110	45°	26,0	133,0	133,0	225,0	0,590	16	96
BLS121145	125/110	45°	20,0	142,0	144,0	233,0	0,770	6	72
BLS121245	125/125	45°	31,0	152,0	152,0	254,0	0,910	5	60
+ BLS161145	160/110	45°	59,0	209,0	209,0	353,0	2,130	4	32
BLS161645	160/160	45°	37,0	192,0	192,0	310,0	1,700	4	32

**BLSEA Braga 87,5°**


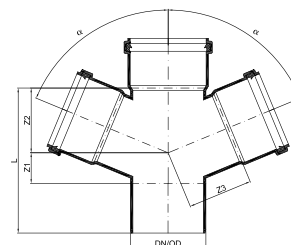
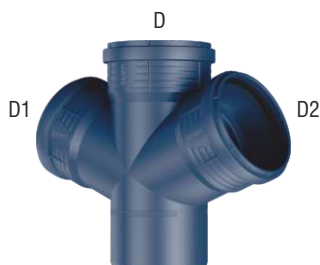
Codice	DN D/D1	$\alpha$	Z1 mm.	Z2 mm.	Z3 mm.	L mm.	Peso Kg./pz.	Conf. Pezzi	Conf. Bancale
BLS030387	32/32	87,5°	22,0	30,0	35,0	52,0	0,040	20	1920
BLS040487	40/40	87,5°	23,0	25,0	25,0	101,0	0,070	20	960
BLS050587	50/50	87,5°	28,0	30,0	30,0	112,0	0,090	20	480
BLS070587	75/50	87,5°	28,0	32,0	43,0	121,0	0,160	20	320
BLS070787	75/75	87,5°	41,0	46,0	46,0	147,0	0,210	20	240
BLS090587	90/50	87,5°	26,0	33,0	51,0	122,0	0,220	20	240
★ BLS090987	90/90	87,5°	81,0	44,0	79,0	187,0	0,360	15	180
BLS110587	110/50	87,5°	27,0	35,0	60,0	128,0	0,320	24	192

★ Braga ventilata

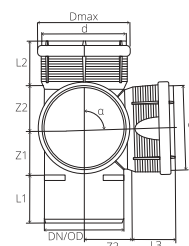
+ Articolo composto

**BLSEA** Braga 87,5°


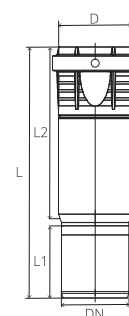
Codice	DN D/D1	$\alpha$	Z1 mm.	Z2 mm.	Z3 mm.	L mm.	Peso Kg./pz.	Conf. Pezzi	Conf. Bancale
BLS110787	110/75	87,5°	39,0	46,0	62,0	151,0	0,380	20	160
★ BLS110987	110/90	87,5°	81,0	60,0	79,0	207,0	0,500	20	120
★ BLS111187	110/110	87,5°	81,0	60,0	79,0	207,0	0,540	14	84
BLS121287	125/125	87,5°	73,0	80,0	80,0	225,0	0,770	6	72
BLS161687	160/160	87,5°	80,0	92,0	92,0	253,0	1,340	6	36

**BLSDA** Braga doppia 67,5°


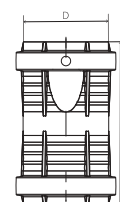
Codice	DN D/D1/D2	$\alpha$	Z1 mm.	Z2 mm.	Z3 mm.	L mm.	Peso Kg./pz.	Conf. Pezzi	Conf. Bancale
BLSDA0090	90/90/90	67,5°	36,0	77,0	77,0	173,0	0,440	6	72
BLSDA0110	110/110/110	67,5°	44,0	95,0	96,0	206,0	0,740	6	72

**BLSED** Braga a scagno 87,5°


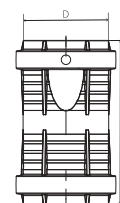
Codice	DN D/D1/D2	$\alpha$	Z1 mm.	Z2 mm.	Z3 mm.	L mm.	Peso Kg./pz.	Conf. Pezzi	Conf. Bancale
BLS111111	110/110/110	87,5°	69,0	69,0	96,0	196,0	0,640	6	72

**BLSL** Bicchiere a 2 lunghezze


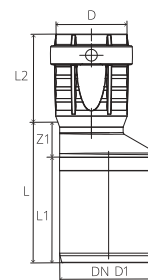
Codice	DN	L mm.	L1 mm.	L2 mm.	Peso Kg./pz.	Conf. Pezzi	Conf. Bancale
BLSLL0040	40	177,0	46,0	118,0	0,060	20	1280
BLSLL0050	50	187,0	47,0	128,0	0,080	20	1280
BLSLL0070	75	205,0	53,5	138,0	0,160	8	384
BLSLL0090	90	224,0	55,0	154,0	0,250	12	288
BLSLL0110	110	244,0	66,0	170,0	0,370	15	180

**BLSU** Manicotto scorrevole


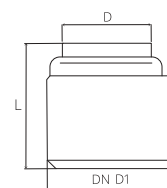
Codice	DN	L mm.	Peso Kg./pz.	Conf. Pezzi	Conf. Bancale
BLSU00040	40	102,0	0,040	20	960
BLSU00050	50	103,0	0,050	20	960
BLSU00070	75	116,0	0,100	20	480
BLSU00110	110	129,0	0,230	20	240

**BLSMM** Manicotto scorrevole con battente


Codice	DN	L mm.	Peso Kg./pz.	Conf. Pezzi	Conf. Bancale
BLSMM0032	32	100,0	0,020	60	2880
BLSMM0040	40	102,0	0,040	20	1280
BLSMM0050	50	103,0	0,050	20	1280
BLSMM0070	75	116,0	0,100	20	480
BLSMM0090	90	120,0	0,150	16	384
BLSMM0110	110	129,0	0,230	20	240
BLSMM0125	125	140,0	0,330	8	192
BLSMM0160	160	180,0	0,690	10	60

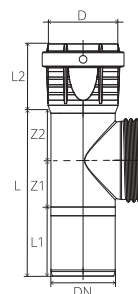
**BLSBR Aumento**


Codice	DN D/D1	L1 mm.	L2 mm.	L mm.	Z1 mm.	Peso Kg./pz.	Conf. Pezzi	Conf. Bancale
BLS032040	32/40	54,0	50,6	66,0	12,0	0,030	20	1920
BLS032050	32/50	54,0	51,2	72,0	18,0	0,040	20	1920
BLS040050	40/50	54,0	51,2	66,0	12,0	0,040	20	1920
BLS050075	50/75	61,0	54,8	81,0	20,0	0,080	20	960
BLS050090	50/90	62,0	56,5	91,0	29,0	0,110	18	864
BLS050110	50/110	66,0	60,6	109,0	43,0	0,170	20	480
BLS075090	75/90	62,0	56,5	78,0	16,0	0,120	24	576
BLS075110	75/110	66,0	60,6	93,0	27,0	0,190	20	480
BLS090110	90/110	66,0	60,6	85,0	19,0	0,190	12	288
BLS110125	110/125	71,0	66,5	89,0	18,0	0,280	12	288
BLS125160	125/160	74,0	75,5	111,0	30,0	0,510	14	168

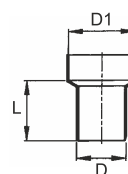
**BLSRR Aumento corto**


Codice	DN D/D1	L mm.	Peso Kg./pz.	Conf. Pezzi	Conf. Bancale
BLSC00304	32/40	65,0	0,023	50	3600
BLSC00405	40/50	62,0	0,031	50	3000
BLSC00409	40/90	76,0	0,087	20	960
BLSC00411	40/110	67,0	0,108	20	480
BLSC00509	50/90	75,0	0,088	20	960
BLSC00511	50/110	90,0	0,108	20	420
BLSC00711	75/110	90,0	0,160	20	420
BLSC00911	90/110	72,0	0,170	20	480
BLSC01116	110/160	89,0	0,430	20	180

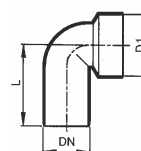


**BLSRE** Ispezione con tappo a vite


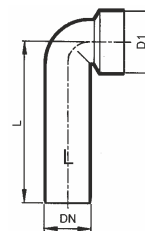
Codice	DN	L mm.	L1 mm.	L2 mm.	Z1 mm.	Z2 mm.	Peso Kg./pz.	Conf. Pezzi	Conf. Bancale
BLSRE0070	75	142,0	53,0	51,2	82,0	40,0	0,160	20	240
BLSRE0090	90	189,0	62,0	56,5	62,0	65,0	0,280	12	144
BLSRE0110	110	194,0	66,0	60,6	62,0	66,0	0,410	20	120
BLSRE0125	125	225,0	66,0	66,5	154,0	74,0	0,630	8	96
BLSRE0160	160	244,0	74,0	75,5	172,0	80,0	1,140	5	60

**BLSBS** Raccordo tecnico diritto senza morsetto


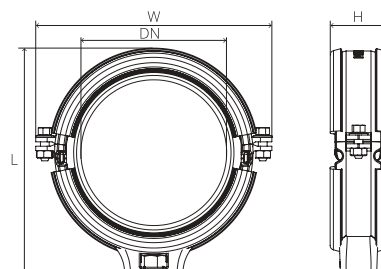
Codice	DN D/D1	L mm.	Peso Kg./pz.	Conf. Pezzi	Conf. Bancale
BLSS00401	40/46	57,0	0,031	40	2880
BLSS00404	40/50	72,0	0,032	40	2880

**BLSSW** Curva tecnica senza morsetto


Codice	DN D/D1	L mm.	L1 mm.	α	Peso Kg./pz.	Conf. Pezzi	Conf. Bancale
BLSSW0301	32/46	47,0	15,0	90°	0,030	20	1920
BLSSW0401	40/46	79,0	56,0	90°	0,045	40	1560
BLSSW0404	40/50	88,5	56,0	90°	0,040	40	1560
BLSSW0504	50/50	93,5	60,0	90°	0,040	20	1200

**BLSWPR** Curva tecnica prolungata senza morsetto


Codice	DN D/D1	L mm.	L1 mm.	$\alpha$	Peso Kg./pz.	Conf. Pezzi	Conf. Bancale
BLSPR0401	40/46	155,0	57,0	90°	0,068	40	960
BLSPR0404	40/50	158,0	56,0	90°	0,068	40	960

**BLU-CLAMP** Collare fonoassorbente in plastica per tubazioni


Codice	DN	W mm.	L mm.	H mm.	Peso Kg./pz.	Conf. Pezzi	Conf. Bancale
BLSSU0075	75	Disponibile a partire dal secondo semestre 2026					
BLSSU0090	90	Disponibile a partire dal secondo semestre 2026					
BLSSU0110	110	162,0	154,0	41,0	0,068	84	-

**IMPORTANTE**

A completamento della gamma **BLUSILENT**, altri articoli utili all'installazione, possono essere reperiti nella sezione «Accessori e attrezzature» presente nel Catalogo Generale Listino Prezzi di Bampi S.p.A.

## Caratteristiche e prestazioni del sistema

- Tubi stratificati in PP-C/MV/PP-C e raccordi in PP-C/MV con guarnizioni di tenuta in EPDM.
  - I materiali che compongono il sistema BLU SILENT sono riciclabili al 100% e sono realizzati in assenza di alogeni, cadmio e metalli pesanti.
  - Colore: blu RAL 5023
  - Classe di applicazione «BD» (in accordo alla EN 1451-1) valida per i diametri 75, 90, 110, 125 e 160 mm.
  - La temperatura del fluido evacuato all'interno del sistema può raggiungere per un breve periodo di tempo i 98°C, mentre per il lungo periodo la temperatura non deve superare i 95°C
  - Rigidità anulare pari a 4,0 kN/m<sup>2</sup> (SN4 secondo EN 13476-2)
  - Modulo di elasticità > 2400-3100 Mpa (in accordo alla ISO 178)
  - Coefficiente di dilatazione lineare pari a 0,09 mm/mk
  - Tenuta Vacuum non superiore a 800 mbar
  - Comportamento al fuoco Classe B2 (in accordo alla DIN 4102)
  - Livello di rumorosità: <10 dB(A) al Piano Interrato con 2 l/s su colonna DN110 mm ancorata con collari BISMAT 1000 e/o collari BLU-CLAMP doppi (Test di laboratorio in accordo alle DIN4109 / EN14366)
  - Diametri di 32-40-50-75-90-110-125-160 mm.
  - Barre di tubo da 150, 250, 500, 1000, 1500, 2000 e 3000 mm.
  - Densità: 1,2 g/cm<sup>3</sup> (in accordo alla ISO 1183)
  - Peso di Kg. 1,547 per un tubo Ø 110 mm. da 1 bicchiere della lunghezza di 1 metro
  - Per l'impiego del Polipropilene in presenza di sostanze chimiche contenute nel fluido evacuato, osservare con attenzione quanto prescritto nella relativa TABELLA pubblicata nel Manuale Tecnico di Bampi sullo scarico Idrico
  - Garanzia di 10 anni contro difetti di fabbricazione (Art. 1490 del C.C.)
-

## Prestazione acustica verificata in laboratorio

Il sistema di scarico insonorizzato **BLUSILENT** è stato sottoposto ad una campagna di prove per verificarne la prestazione d'isolamento acustico. Presso il laboratorio dell'Istituto Fraunhofer per la Fisica delle Costruzioni, sono state effettuate le misurazioni dei rumori provocati dall'impianto di scarico delle acque reflue installato in conformità alla norma EN 14366 sul sistema di scarico **BLUSILENT**, diametro nominale Ø 110 mm. composto da tubi dritti, raccordi e collari di fissaggio per tubi nei modelli **BISMAT 1000** e **BLU-CLAMP** doppi. Il sistema di scarico **BLUSILENT** è stato sottoposto ad estese prove di misurazione con portate di 0.5, 1, 2 e 4 litri al secondo ed i risultati di seguito riportati (estratti dai rapporti di prova n. P-BA 258/2020 e n. P-BA 25/2021) sono riferiti al «Piano interrato» con il fonometro posizionato al di là della parete da 220 kg/mq.

Portata di scarico litri/secondo	Livello sonoro $L_{scA}$ [dB(A)] in accordo alla EN 14366	
	Collare doppio <b>BLU-CLAMP</b>	Collare <b>BISMAT 1000</b>
0.5	<10	<10
1.0	<10	<10
2.0	<10	<10
4.0	<10	<10

La norma tecnica **EN 14366** non riporta valori inferiori a 10 dB perché la soglia di 10 dB rappresenta il limite minimo rilevabile per gli strumenti di misurazione dei sistemi di scarico, non il valore acustico reale di un sistema di scarico funzionante. Le condizioni da considerare in una qual si voglia comparazione tecnica con altri sistemi di scarico, sono le seguenti:



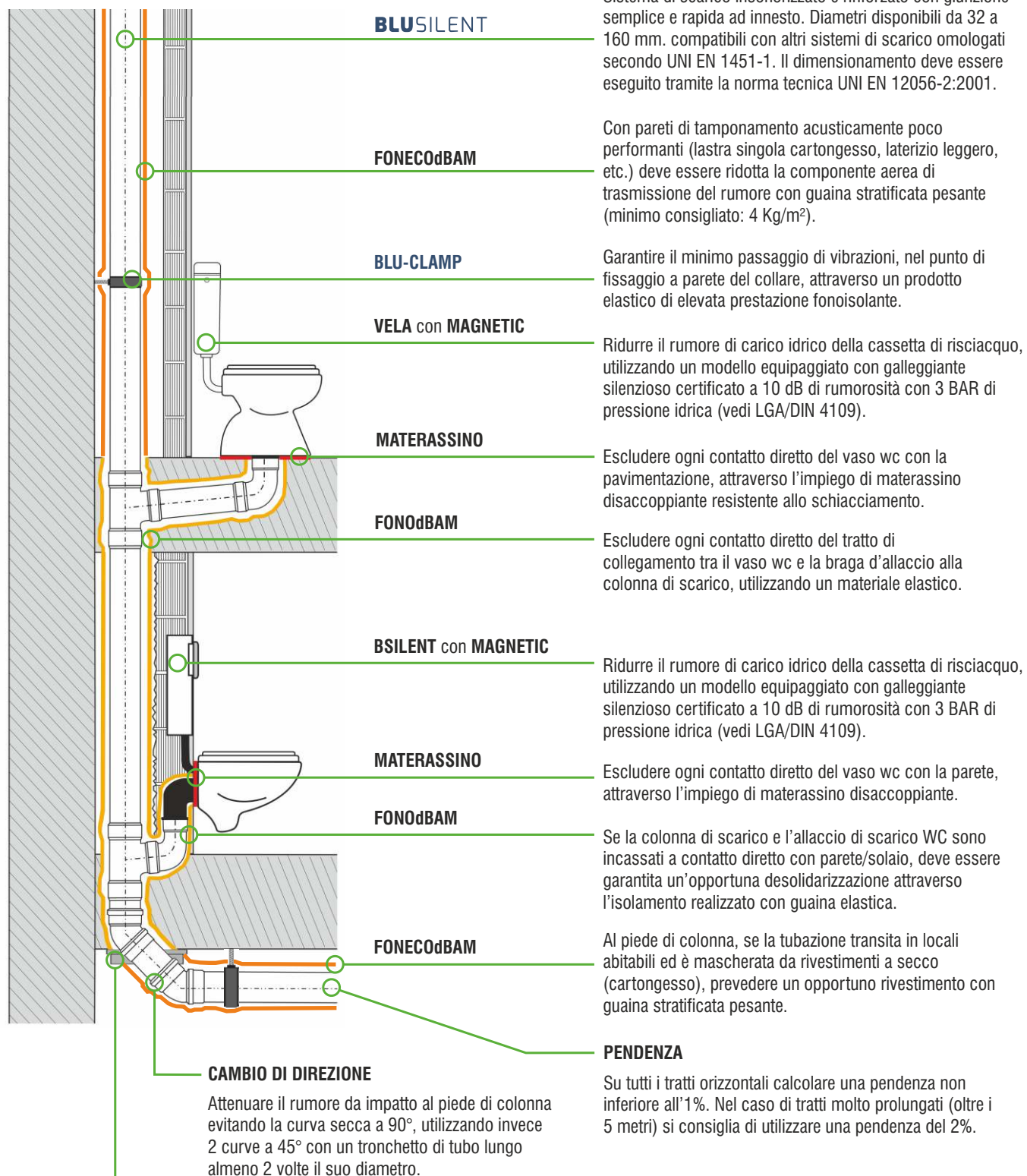
■ **Misurazione tecnica** - La soglia di 10 dB è il limite inferiore di misurazione per le apparecchiature utilizzate nei test dei sistemi di scarico. Questo non significa che un sistema di scarico non possa essere più silenzioso di 10 dB, ma che gli strumenti non riescono a misurarlo con precisione.

■ **Complessità del sistema** - I sistemi di scarico sono complessi e generano diversi tipi di rumore che dipendono da vari fattori (pressione, velocità, volume del flusso, ecc.). Le misurazioni di laboratorio sono effettuate in condizioni controllate per garantire la comparabilità tra i diversi prodotti.

■ **Soglia di attenzione** - La norma stabilisce un limite di attenzione che è misurabile con gli strumenti standard. Qualora un sistema di scarico producesse un suono inferiore a 10 dB, sarebbe considerato eccellente per la condizione d'installazione prevista in laboratorio dalla norma EN 14366.

## Come si realizza un impianto di scarico a regola d'arte e dal limitato impatto acustico

Lo schema d'installazione qui rappresentato, ha semplicemente lo scopo di evidenziare i nodi delicati dal punto di vista dell'impatto acustico ed ha una funzione pedagogica per una corretta posa a regola d'arte. Per una progettazione puntuale, si invitano progettisti, costruttori ed installatori, a contattare l'ufficio tecnico Bampi per una consulenza personalizzata e più appropriata.



### MANICOTTO TAGLIAFUOCO EI180

In caso di transito a vista in locali con prescrizioni di prevenzione incendi la tubazione deve essere dotata di manicotto tagliafuoco certificato, in grado di impedire il passaggio della fiamma per il tempo utile all'evacuazione dell'edificio previsto per legge.



## Condizioni di vendita

**Ordini** - Tutti gli ordini si intendono assunti a titolo di prenotazione e non impegnano la ns. Società alla consegna anche parziale di quanto ordinato.

**Prezzi** - I prezzi si intendono per merce resa f.co ns. stabilimento, IVA esclusa. I prezzi possono essere variati senza preavviso e si intendono validi solo quelli in vigore all'atto dalla consegna del materiale.

**Spedizioni** - Ogni spedizione eseguita dalla Bampi SpA, che si riserva la scelta del Vettore di fiducia, avviene per incarico e conto del cliente. La spedizione si considera effettuata il giorno in cui la merce lascia lo stabilimento della Venditrice o un suo Deposito.

**Termini di consegna** - Sono soltanto indicativi e non danno diritto al Committente di annullare l'ordine o reclamare danni di qualsiasi natura per ritardi derivanti da incidenti di fabbricazione o di forza maggiore.

**Imballo** - L'imballo è gratuito e non si accetta di ritorno. Su richiesta del cliente l'ordine può essere pallettizzato addebitando in fattura il costo del numero di pallets utilizzate.

**Confezioni** - La Bampi SpA vende solo per confezioni chiaramente indicate nei propri listini di vendita. Solamente le campionature possono essere evase "a sfuso".

**Pagamenti** - I termini di pagamento specificati in fattura si intendono tassativi. Non si accettano condizioni difformi se non preventivamente ed espressamente pattuite. Gli assegni lasciati in pagamento dovranno essere sempre e comunque intestati alla Bampi SpA. Qualora i pagamenti non siano effettuati nei termini stabiliti, senza preventivo accordo la Bampi SpA si riserva il diritto di sospendere o annullare forniture in corso di spedizione ed ogni altro eventuale ordine già accettato. Eventuali contestazioni di qualsiasi natura non conferiscono al Committente la facoltà di sospendere i pagamenti in corso. Gli ordini evasi e fatturati, anche in parte, saranno regolati alle condizioni stabilite, intendendosi che i pagamenti delle merci spedite non potranno essere subordinati al completamento dell'ordine. Sui pagamenti ritardati oltre i termini stabiliti e riportati in fattura, decorreranno, senza pregiudizio di ogni altra azione, gli interessi di mora al tasso praticato a tale momento dalle Banche Italiane alla clientela primaria per finanziamenti a breve termine (Prime Rate) aumentato di 3 punti%. La Bampi SpA riconosce validi solamente i pagamenti effettuati presso la Sede Sociale della stessa o tramite Banca. Possono ricevere pagamenti per nostro conto solo coloro che sono muniti di apposito ed esplicito mandato. In ogni caso gli assegni e gli effetti cambiari vengono da noi ricevuti "salvo buon fine", ed il loro importo e da noi registrato a saldo o acconto di ns. crediti subordinatamente e solo dopo l'avvenuto effettivo incasso.

### Importo minimo di emissione della ricevuta bancaria

Nel caso di condizioni di pagamento che prevedevano più Ricevute Bancarie, l'importo minimo di emissione per singola ricevuta è di € 250,00. Per fatture di importo inferiore a € 500,00 con più scadenze si emette un'unica Ricevuta con scadenza alla prima codificata in anagrafica cliente. Per fatture di importo superiore a € 500,00 con più scadenze si applicano le normali condizioni codificate sempre con importo minimo di emissione di € 250,00. Nel caso gli importi siano inferiori a tale cifra, si elimina la scadenza più lunga.

**Proprietà della merce** - La Bampi SpA si riserva la Proprietà della merce fino al totale saldo del prezzo pattuito ai sensi degli art. 1523 e seguenti del C.C.. Il pagamento effettuato con effetti cambiari non modifica la riserva della proprietà, intendendosi gli effetti cambiari dati e ricevuti "pro-solvendo" non "pro-soluto".

**Responsabilità - Reclami** - La Bampi SpA non è responsabile di eventuali ritardi, disguidi, rotture, furti, ammanchi, manomissioni dei ns. materiali e pertanto non accredita merce manomessa, danneggiata o perduta nel corso del trasporto. Eventuali reclami o contestazioni per vizi apparenti devono essere comunicati immediatamente al Vettore all'atto dello scarico del materiale effettuando specifica riserva scritta sul documento di trasporto (D.P.R. NR. 450 del 02.08.1985) inviandone tempestivamente copia all'Ufficio Vendite della Bampi SpA (anche a mezzo fax). Non sono accettate contestazioni relative a mancanza di colli, rotoli o pallets non rilevate per iscritto sul documento di trasporto al Vettore. I reclami sono accettati non oltre 8 gg. dalla data di consegna della merce rilevabile sul documento di trasporto (Art. 1511 e 1495 del C.C.) e devono riportare in modo chiaro l'oggetto della contestazione.

**Resi** - La Bampi SpA non accetta resi di materiale salvo contestazioni per presunte "non conformità tecniche" accertate da un incaricato della Bampi o presso il ns. Laboratorio o, errori di consegna di Bampi o comunque non imputabili al cliente. Il reso deve comunque essere preventivamente autorizzato dalla Bampi SpA.

### Condizioni essenziali di accettazione del reso:

- rientro del materiale perfettamente imballato e in ottime condizioni
- d.d.t. con causale "reso merce" e non "vendita"
- documento di trasporto, contenente tutti i riferimenti dell'acquisto originario (numero e data fattura)
- emissione da parte di Bampi SpA della nota di accredito. Qualsiasi reso non conforme quanto summenzionato viene automaticamente respinto. La Bampi SpA si riserva, qualora il materiale non rientri in ottime condizioni o la contestazione per "non conformità tecnica" sia priva di fondamento, di addebitare al cliente i costi sostenuti decurtando direttamente nella nota di accredito, una percentuale forfettaria sul valore netto della merce.

**Contestazioni** - per ogni controversia le parti eleggono il Foro Giudiziario di Brescia.

## ASSICURAZIONE

La Bampi SpA è assicurata con un'importante Compagnia di Assicurazione per eventuali danni cagionati dall'impiego di materiali da noi distribuiti e precisamente per:

- difetti di fabbricazione
- difetti di progettazione
- difetti dei materiali impiegati
- assenza delle caratteristiche tecniche dichiarate da Bampi
- deroga a norme in vigore al momento della produzione o a regole tecniche di validità generale.

**Esclusione della garanzia** - Sono esclusi dalla garanzia i danni derivanti da:

- modifiche o manomissioni del prodotto da parte del compratore o da terzi
- uso improprio, errato od inosservanza delle istruzioni d'uso
- difetti di manutenzione.

**Esclusione territoriale della garanzia** - La garanzia che offre la Bampi SpA è valida in tutti i Paesi del mondo, escluso U.S.A. e Canada. **Durata della garanzia** - Vale per quanto previsto dal Codice Civile (Art. 1669).

**Obblighi del beneficiario della garanzia** - Quanto sotto specificato costituisce vincolo ai fini dell'accettazione della contestazione e, pertanto, le richieste inosservanti, anche di una sola delle condizioni, non saranno prese in considerazione.

- a) Segnalazione, per iscritto direttamente a Bampi SpA (anche anticipata a mezzo fax) entro sette giorni lavorativi dalla rilevazione del danno;
- b) Osservanza dei capitolati tecnici dei campi specifici di applicazione, delle regole tecniche di installazione, nonché delle normative in vigore al momento della posa;
- c) Prevenzione e limitazione attiva dei sinistri;
- d) Obbligo di custodia per parti responsabili del sinistro ed invio delle stesse presso la nostra sede per accertamento tecnico;
- e) Esibizione della documentazione fotografica relativa al sinistro;
- f) Trasmissione dei preventivi di spesa dettagliati degli interventi di ripristino che devono essere concordati e/o autorizzati da Bampi.

Nella segnalazione è indispensabile specificare:

- g) il nominativo e il recapito della Società installatrice e il responsabile dell'esecuzione dei lavori;
- h) il nominativo e il recapito del proprietario dello stabile e il luogo in cui si è verificato il danno;
- i) il nominativo e il recapito della Direzione Lavori e/o la Società di progettazione;
- l) la descrizione del danno e dell'articolo parte presunta responsabile.

Il beneficiario della garanzia non potrà comunque mai dedurre direttamente l'importo delle spese sostenute dal pagamento di fatture di materiale BAMPI ma dovrà sempre attendere la liquidazione del sinistro dalla Compagnia di Assicurazione.

**Accertamento e definizione del danno** - La ns. Società provvederà a fare i necessari accertamenti preliminari dopo di che invierà la documentazione alla Compagnia di Assicurazione. La Compagnia di Assicurazione provvederà successivamente ad inviare un perito per la constatazione del danno e la sua eventuale liquidazione.

**Rimborso spese sostenute dalla Bampi SpA.** - Eventuali spese da noi sostenute per effettuare accertamenti verranno addebitate al cliente, qualora si accerti che il difetto non sia imputabile ai ns. prodotti ma a quanto specificato nel punto "esclusione della garanzia".

## ATTENZIONE

La Bampi S.p.A. si riserva di eseguire eventuali cambiamenti al fine di migliorare le prestazioni dei prodotti e/o uniformarsi a future normative senza obbligo di avviso.

Bampi è socio sostenitore



ASSOCIAZIONE NAZIONALE  
ISOLAMENTO TERMICO E ACUSTICO

Bampi è socio sostenitore



ASSOCIAZIONE NAZIONALE COMMERCianti ARTICOLI  
IDROSANITARIA CLIMATIZZAZIONE PAVIMENTI  
RIVESTIMENTI ED ARREDOBAGNO

Bampi è Consorzio straordinario



Consorzio Italiano di  
Produttori di Sistemi  
Radianti di Qualità



# bampi.it



Bampi S.p.A.

Via Borsellino 4 - 25017 - Lonato del Garda (BS) Italy

Tel. +39.030.9132489 - E-mail: [bampi@bampi.it](mailto:bampi@bampi.it)

[www.bampi.it](http://www.bampi.it)

